



## SERVICES OFFERTS

- Bail de 10 mois, soit de la mi-août à la fin mai (possibilité d'un bail d'été si nécessaire);
- Milieu de vie sécuritaire (conciergerie de soir, gardien de nuit, caméra de surveillance et système d'accès sécurisé);
- Service de conciergerie pour les aires communes;
- Salle d'études par étage;
- Casier postal individuel;
- Buanderie automatique (\$);
- Aire de détente extérieure;
- Pièces communes avec téléviseur;
- Cuisines complètes dans les aires communes (avec cuisinière);
- Priorité de stationnement disponible en s'inscrivant au système de stationnement à compter du 1<sup>er</sup> juin, en visitant le <https://gestion.colval.qc.ca/stationnement>;
- Proximité de plusieurs services tels que pharmacies, marchés d'alimentation, institutions financières, etc.

**La résidence est accessible  
7 jours/7, 24 heures/24**

## SERVICES À PROXIMITÉ



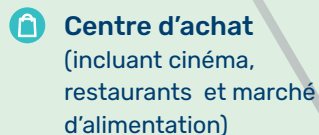
Cégep



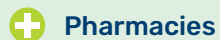
Résidence



Marchés d'alimentation



Centre d'achat  
(incluant cinéma, restaurants et marché d'alimentation)



Pharmacies



Institutions financières



Restaurants

Pour plus de détails :



Pour toutes autres informations, communiquez avec :  
**Suzanne Jolicoeur**  
450 373-9441 poste 501 | Sans frais : 1 877 373-9441, poste 501  
[suzanne.jolicoeur@colval.qc.ca](mailto:suzanne.jolicoeur@colval.qc.ca)

**Résidence du Cégep de Valleyfield**  
150, rue Champlain, Salaberry-de-Valleyfield (QC) J6T 0G5

# Notre résidence étudiante à deux pas du Cégep





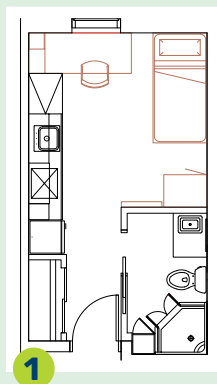
## RÉSIDENCE DU CÉGEP

Située à deux pas du Cégep, au coin des rues Champlain et Saint-Thomas, notre résidence, communément appelée « Pavillon R » compte **95 espaces** de logement pouvant accueillir **139 étudiant(e)s** en différentes options :

- Studio;
- Appartement simple;
- Appartement double (dont un conçu pour personne à mobilité réduite);
- Appartement triple.

## STUDIO ET APPARTEMENTS

Tarifs 2025 - 2026 (par mois, par occupant)

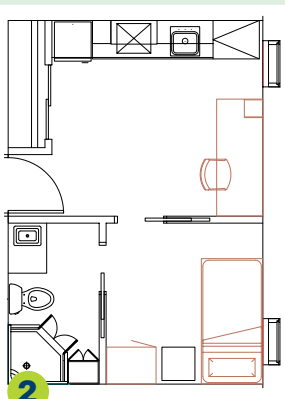


**1** Studio **509 \$\***

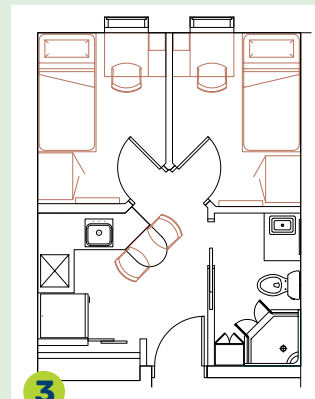
**2** Appartement simple **679 \$\***

**3** Appartement double **424 \$\***

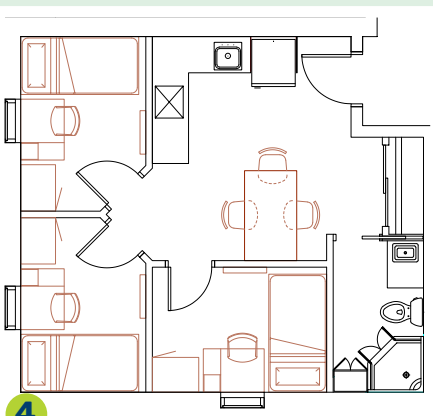
**4** Appartement triple **361 \$\***



**2**



**3**



**4**

139 ÉTUDIANT(E)S

95 LOGEMENTS

\*Tarifs sujet à changement

## INCLUSIONS (POUR LES 4 TYPES)

- Mobilier complet (lit, matelas, table de travail, chaise, armoire);
- Coin cuisine (évier, plaque chauffante, réfrigérateur avec congélateur, four micro-ondes, table et chaises);
- Salle de bain avec douche dans chaque unité;
- Électricité et chauffage;
- Internet haute vitesse sans fil;
- Réseaux de câblodistribution et de téléphonie (les frais de raccordement et de services sont exclus).

## VIENS TE JOINDRE À NOUS!

La résidence a été conçue pour permettre aux locataires d'étudier et de participer à une expérience de vie en communauté dans le respect des autres étudiant(e)s et du personnel du Cégep. Chaque locataire doit adapter sa conduite afin de respecter les règlements en vigueur remis à son arrivée.

## PROCÉDURE DE RÉSERVATION

Rendez-vous sur le site des résidences et remplissez le formulaire d'intérêt. Celui-ci est accessible du début avril à la fin mai. Les chambres sont attribuées selon le principe du premier arrivé, premier servi.

Pour être éligible à la résidence, vous devez avoir le statut d'étudiant(e)s régulier à temps complet.

